

# Zehnder ComfoD 350

Energiatagastusega ventilatsioonisüsteemi hooldusjuhend

always the best climate



Lugupeetud klient!

Õnnitleme teid Zehnderi ventilatsioonisüsteemi valimisel - energiatagastusega innovaatiline ventilatsioonisüsteem, mis tagab Teile tervisliku sisekliima.

Meie toodete optimaalse töö tagamiseks ja 5-aastase lisagarantii jaoks vajaliku regulaarse hoolduse teostamiseks pakub see hooldusplaan Teile praktilisi nõuandeid ja juhiseid, kuidas oma uue ventilatsioonisüsteemi eest hoolitseda. Järgmistelt lehtedelt leiate põhjaliku ja illustreeriva selgituse Teie ventilatsioonisüsteemi töö ja hoolduse kohta, näiteks filtrite vahetamiseks või disainrestide ning plafoonide hõlpsaks puhastamiseks.

Zehnderi ventilatsioonisüsteemide arendamisel on seadme- ja süsteemikomponentidel tähtsal kohal hügieen ning vaikne ja energiaefektiivne töö tagamaks siseruumides meeldiva sisekliima.

Ruumide õhujaoitussüsteemis on kasutatud patenteeritud Clinside'i sisepinnaga Zehnderi plastikust ventilatsiooni kanaleid, mille sile sisepind hoiab ära tolmu ja mustuse sadestumise torustikus. Zehnderi õhujaoitussüsteemide kõrge kvaliteedistandard on kinnitatud rahvusvaheliselt tunnustatud hügieeniinstituudi SKZ sertifikaadiga. Esimese mugava ventilatsiooni süsteemide tootjana Saksamaal on Zehnder saanud selle maineka sertifikaadi, mis tagab Teie kodu õhujaoitussüsteemile kõrgeima kvaliteedi ja pika kasutusea.

Parimate soovidega  
Zehnder Baltics OÜ

Kõik õigused kaitstud.

Väljaandja ei vastuta kahjude eest, mis tulenevad puuduvast või valest teabest selles dokumendis.

## „Tavahooldus“

### Tehakse üks kord 3 kuu jooksul kasutaja poolt.

- Kontrollige (või asendage) ventilatsiooniseadme-filtrid
- Kontrollige (või asendage) väljatõmbeplafoonide või disainrestide tagused filtrid (valikuline)
- Puhastage plafoonid/ disainrestid
- Kontrollige ja vajadusel puhastage heitõhu ja õhuvõtu välisrestid

#### Hoiatus:

Optimaalse töö tagamiseks on vaja filtreid vahetada hiljemalt 6 kuu jooksul pärast kasutamist. Vastavaid filtreid saate tellida Zehnderi edasimüügi partneritelt (loetelu leiate aadressilt [www.zehnder.ee](http://www.zehnder.ee)).

## „Korraline hooldus“

### Viiakse läbi üks kord aastas eksperdi poolt.

- Ventilatsioonisüsteemi visuaalne kontroll (võimalikud kahjustused ja korrosioon)
- Kontrollige (või vahetage) ventilatsiooniseadmete filtrid
- Kontrollige (või asendage) väljatõmbe plafoonide/ disainrestide tagused filtrid (valikuline)
- Kontrollige ja vajadusel puhastage õhuvõtu ja heitõhu välisrestid
- Eemaldage ja puhastage (entalpia) soojusvaheti
- Kontrollige ja vajadusel puhastage ventilaatorid
- Kontrollige ja vajadusel puhastage kondensaadi ära-vool tava-soojusvahetiga HRV seadme puhul
- Kontrollige kuivisifoon(ide) funktsionaalsust ja õhutihedust tava-soojusvahetiga HRV seadme puhul
- Kontrollige seadistatud õhuvooluhulkasid ja vajadusel reguleerige
- Elektriliste osade kontrollimine

#### Hoiatus:

Optimaalse töö tagamiseks tuleb filtrid välja vahetada hiljemalt pärast 6-kuulist töötamist (palun teavitage kasutajat tehtud filtrimuudatustest).

#### Valikuline:

#### Integreeritud ventilatsiooniseadmed el. eelsoojenduse küttekeha:

- Kontrollige ja vajadusel puhastage eelsoojenduse küttekeha

#### SISUKORD:

„TAVAHOOLDUS“	4
„KORRALINE HOOLDUS“	6
„KORRALISE HOOLDUSE“ DOKUMENTEERIMINE	8
TÕEND „KORRALISE HOOLDUSE“ TEENUSE KOHTA	10

# „Tavahooldus“

Tehakse üks kord 3 kuu jooksul kasutaja poolt.



Zehnder ComfoD 350

## Ventilatsiooniseadme filtrid



Palun - vahetage ventilatsiooniseadme filtrid välja, kui kuvatakse ekraanil märguanne FiLTer (= hoiatus - filtrite asendamine).

Filtrite vahetuseks valige juhttablool klahv OK ja vajutage seda 4 sekundi jooksul. Järgnevalt lülitage ventilatsiooniseade vooluvõrgust välja.

Eemaldage plastist filtrikattid. Eemaldage vanad filtrid. Paigaldage uued filtrid. Paigaldage seejärel tagasi filtrikattid ja ühendage ventilatsiooniseade uuesti vooluvõrku

Programmi üksikasjaliku selgituse leiate kasutusjuhendist

## Zehnderi ümarad disainrestid



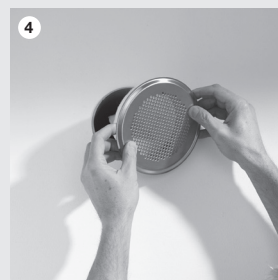
Eemaldage disainrest



Kontrollige filtri määrdumist

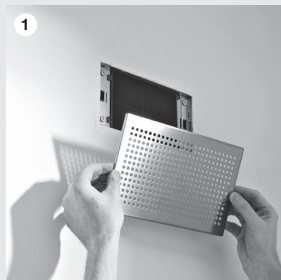


Vajadusel kinnitage uus filter disainresti külge



Paigaldage disainrest vajadusel koos filtriga tagasi

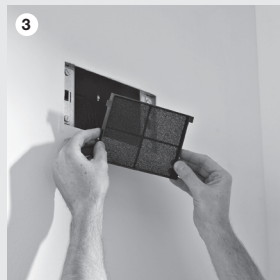
### Zehnderi kandilised disainrestid



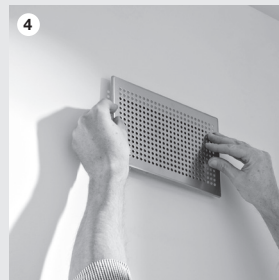
1 Eemaldage disainrest



2 Eemaldage filter



3 Puhastage tasanduskast ja vajadusel paigaldage uus filter



4 Paigaldage disainrest vajadusel koos filtriga tagasi

### Väljatõmbeplafoonid



1 Eemaldage plafoon



2 Eemaldage filter ja puhastage plafooni sise- ja välispinnad



3 Kuivatage plafoon ja vajadusel paigaldage uus filter



4 Paigaldage plafoon tagasi

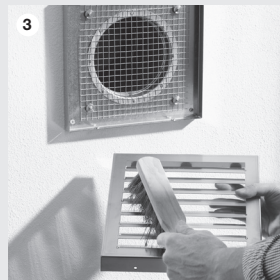
### Õhuvõtu ja heitõhu välisrestid



1 Keerake lahti välisresti alumisel küljel olevad kruvid ja eemaldage kattevõre



2 Puhastage kaitsevõrk



3 Puhastage väliskatte võre lamellid



4 Paigaldage välisrest uuesti tagasi

## „Korraline hooldus“

Viaakse läbi üks kord aastas eksperdi poolt.

Altpoolt leiate ülevaate toimingutest, mida tuleb täita „Korralise hoolduse“ käigus. **Üksikasjaliku teabe leiate paigaldusjuhendist.** See asub ventilatsiooniseadme esikülje sahtlis.

**Oluline enne hoolduse alustamist:** ühendage ventilatsiooniseade vooluvõrgust lahti. Ühendage elektritoide alles pärast hooldustööde läbi viimist.

Seadme hooldamine avatud korpusega võib põhjustada vigastusi. Veenduge, et hoolduse ajal ei tekiks kokkupuudet pöörlevate osadega ega elektrilööki. Staatiline elekter võib elektroonikat kahjustada. Selle vältimiseks kasutage antistaatilisest randmerihma (ESD).

Need juhised kehtivad sellele Zehnderi ventilatsiooniseadmele:



Zehnder ComfoD 350

### 1. Ühenda seade vooluvõrgust lahti

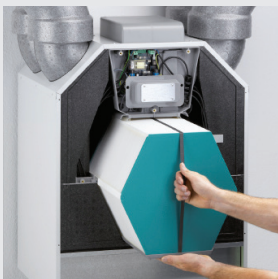


### 2. Ventilatsiooniseadme korpuse hooldus



- Veenduge, et tihendid, korpuse välis- ja siseküljed, sealhulgas ühenduspesad, poleks määrdunud ega kahjustatud. Vajadusel puhastage või parandage.

### 3. Soojusvaheti / entalpia soojusvaheti hooldus (iga 4. aasta tagant)



- Kontrollige, kas soojusvaheti ja selle osad pole määrdunud ega kahjustatud. Vajadusel puhastage või vahetage see.

### 4. Ventilatori hooldus



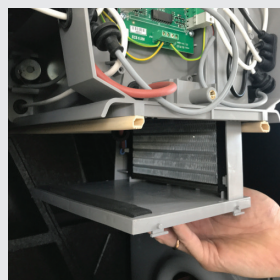
- Kontrollige, kas heitõhu restid, ventilatori korpused ja tööriistad pole määrdunud ega kahjustatud. Vajadusel puhastage või asendage need.

### 5. Külmakaitseelemendi filtri hooldus



- Külmakaitseelemendi filtrit tuleb (olemasolu korral) puhastada iga 4 aasta tagant. Järgige soojusvaheti tehnohoolduse peatükis toodud kirjeldust.

### 6. EI. hooldus eelsoojendusregister



- Kontrollige eelküttekeha määrdumist mustuse ja kahjustuste osas. Vajadusel puhastage või asendage see.

### 7. Kondensaadi äravoolu hooldus



- Täitke sifoon veega, veenduge, et äravool on endiselt avatud.
- Kontrollige visuaalselt kondensaadi äravoolu mustuse osas.
- Kontrollige kondensaadi äravoolu tihendi õhutihedust. Õhk ei tohi pääseda läbi sifooni.

### 8. Ühendage seade vooluvõrku tagasi













