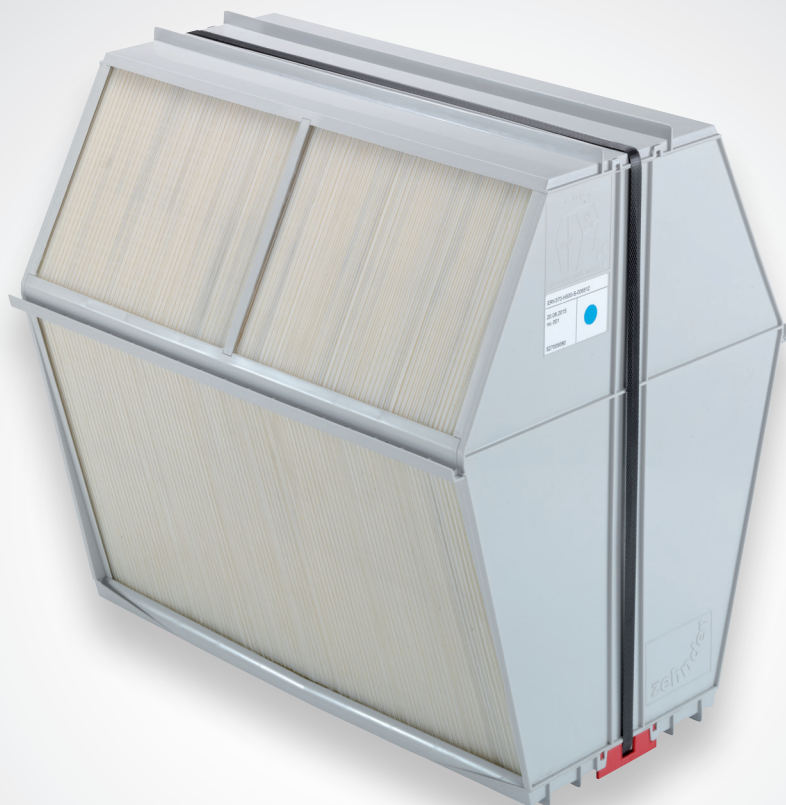


Zehnderi entalpia soojusvaheti

Tehniline spetsifikatsioon



Eelised

Zehnder entalpia soojusvaheti võimaldab siseruumis saavutada mugavat kliimat tänu soojuse ja niiskuse tagastussüsteemile. See kõrvaldab talvel kütmisest tingitud kuiva õhu tekkimist ja soojendab külma välisõhku Seadmesse integreeritud polümeer-membraankile Microban® tagab hügieenilises mõttes seadme laitmatu töö. See on igat liiki mikroobide suhtes kindel. Tänu niiskustagastusele on külmakaitse vajalik alles alates temperatuurist -6 °C, mis tähendab kõrget energiatõhusust. Entalpiavahetit on võimalik tagantjärele paigaldada ja seda saab lihtsalt veega puhastada.

Tehnilised andmed

Alljärgnevalt esitatud andmed põhinevad testidel, mis on läbi viidud Zehnderi entalpiavahetiga.

Zehnderi entalpiavaheti Zehnderi seadmele ComfoAir 350

	Standardvaheti	Entalpiavaheti
Tundlik	95 %	80 %
Latentne	0 %	70 %
Kokku	95 %	120%

Mõõtmisandmed on esitatud 150 m³/h puhul, kui väljatõmbeõhu temperatuur on 22 °C ja selle suhteline niiskus on 40 % ning välisõhu temperatuur on 0 °C ja selle suhteline niiskus on 75 %.

Membraanomadused

Tänu spetsiaalsele polümeer-membraankilele Microban® on võimalik veeauru ülekande juurde- ja äravoolu vahel. Oma suuruse tõttu ei suuda mikroorganismid membraani tungida. Lisaks sellele takistab spetsiaalse Microban®-iga kaetud pind bakterite ja hallituse tekkimist. Seetõttu vastab Zehnderi entalpiavaheti kõige kõrgematele hügieeninõuetele.

Kasu

- Maksimaalne mugavus eluruumis tänu soojus- ja niiskustagastusele
- suur energiatõhusus
- lihtne hiljem seadmele lisada

Artiklinumbrid

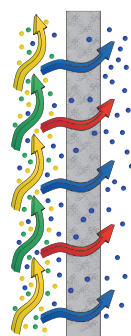
Nimetus	Artikli number
Zehnderi entalpiavaheti ComfoAir 160	400 400 037
Zehnderi entalpiavaheti ComfoAir 180	400 400 039
Zehnderi entalpiavaheti ComfoAir 200	200 350 615
Zehnderi entalpiavaheti ComfoAir 350	400 400 013
Zehnderi entalpiavaheti ComfoAir 550	400 400 014

Zehnderi entalpiavaheti ComfoAir G90 / G91	400 400 013
Zehnderi entalpiavaheti ComfoAir 500	400 400 014
Zehnderi ComfoAir Q350/450/600	400 502 010
Zehnderi entalpiavaheti seadmele Focus 200	527 002 530
Zehnderi entalpiavaheti seadmele Novus 300 / 450	527 002 550

Artiklinumbrid tehase poolt varustatud seadmete jaoks leiata seadmete TS alt.

Tööprintsip

Zehnderi entalpia soojusvahetiga saab soojusenergiat ja niiskust sisse- ja väljapuhkeõhu voolu vahel üle kanda nii, et lõhnu, gaase ja mustust üle ei kanta. Niiskus kantakse difusiooni abil veeauruna kõrge aururõhu poolelt madalale poolele üle nii, et Zehnderi entalpiavahetit saab kasutada perfektselt nii külmades kui ka soojades niisketes kliimatingimustes.



- Veeaur
- Soojus
- Lõhnad
- Gaasid ja mustus

Külmumiskaitse

Niiskuse ülekandmise tõttu sisse- ja väljapuhkeõhu voolu vahel alandatakse kondensatsioonipunkti entalpiavahetis. Tagatud on kestav käitus ka välistemperatuuride korral, mis jäävad alla 0 °C. Eelküttekeha on või vajalik alles ekstreemsete välistemperatuuride korral, mis jäävad ca alla -6 °C. Tänu sellele pakub entalpiavaheti veel suuremat energiatõhusust.

Entalpiavaheti hooldamine

Zehnderi entalpiavahetit võib puhastada veega (mille temperatuur on kuni 60°C), lisades sellele ka õrnatoimelist puhastusvahendit. Kattekiht Microban® on membraaniga kindlat seotud ja ei lahustu vees.