

Zehnder ComfoAir Q

Energiatagastusega ventilatsioonisüsteemi hooldusjuhend

always the best climate



Lugupeetud klient!

Õnnitleme teid Zehnderi ventilatsioonisüsteemi valimisel - energiatagastusega innovaatiline ventilatsioonisüsteem, mis tagab Teile tervisliku sisekliima.

Meie toodete optimaalse töö tagamiseks ja 5-aastase lisagarantii jaoks vajaliku regulaarse hoolduse teostamiseks pakub see hooldusplaan teile praktilisi nõuandeid ja juhiseid, kuidas oma uue ventilatsioonisüsteemi eest hoolitseda. Järgmistelt lehtedelt leiate põhjaliku ja illustreeriva selgituse Teie ventilatsioonisüsteemi töö ja hoolduse kohta, näiteks filtrite vahetamiseks või disainrestide ning plafoonide hõlpsaks puhastamiseks.

Zehnderi ventilatsioonisüsteemide arendamisel on seadme- ja süsteemikomponentidel tähtsal kohal hügieen ning vaikne ja energiaefektiivne töö tagamaks siseruumides meeldiva sisekliima.

Ruumide õhujaotussüsteemis on kasutatud patenteeritud Clinside'i sisepinnaga Zehnderi plastikust ventilatsiooni kanaleid, mille sile sisepind hoiab ära tolmu ja mustuse sadestumise torustikus.

Parimate soovidega,
Zehnder Baltics OÜ

Kõik õigused kaitstud.

Väljaandja ei vastuta kahjude eest, mis tulenevad puuduvast või valest teabest selles dokumendis.

„Tavahooldus“

Tehakse üks kord 3 kuu jooksul kasutaja poolt.

- Kontrollige (või asendage) ventilatsiooniseadme filtrid
- Kontrollige (või asendage) väljatõmbeplafoonide või disainrestide tagused filtrid (valikuline)
- Puhastage plafoonid/disainrestid
- Kontrollige ja vajadusel puhastage heitõhu ja õhuvõtu restid

Hoiatus:

Optimaalse töö tagamiseks on vaja filtreid vahetada hiljemalt 6 kuu jooksul pärast kasutamist. Vastavaid filtreid saate tellida Zehnderi e-poest aadressil <https://ee.zehnder-filtershop.com/et>.

Valikuline:

Zehnder ComfoFond-L Q

(ventilatsiooni õhuvõtu maasoojusvaheti):

- Kontrollige määrdumist ja vajadusel vahetage maasoojusvaheti ComfoFond-L Q filter.

Väline (õietolmu / aktiivsõe) filter:

- Kontrollige, kas filtrid pole määrdunud, vajadusel asendage.

Juhised leiate lehelt 2.

„Korraline hooldus“

Viiakse läbi üks kord aastas eksperdi poolt.

- Ventilatsioonisüsteemi optiline kontroll (võimalikud kahjustused ja korrosioon)
- Kontrollige (või vahetage) ventilatsiooniseadmete filtrid
- Kontrollige (või asendage) väljatõmbe plafoonide/disainrestide tagused filtrid (valikuline)
- Kontrollige ja vajadusel puhastage õhuvõtu ja heitõhu restid
- Eemaldage ja puhastage (entalpia) soojusvaheti
- Kontrollige ja vajadusel puhastage ventilaatorid
- Kontrollige ja vajadusel puhastage kondensaadi ära-vool
- Kontrollige kuivisifoon(ide) funktsionaalsust ja õhutihedust
- Kontrollige seadistatud õhuvooluhulkasid ja vajadusel reguleerige
- Elektriliste osade kontrollimine

Hoiatus:

Optimaalse töö tagamiseks tuleb filtrid välja vahetada hiljemalt pärast 6-kuulist töötamist (palun teavitage kasutajat tehtud filtrivahetusest).

Valikuline:

Elektriline eelküte:

- Kontrollige ja vajadusel puhastage eelküttekeha

Zehnder ComfoFond-L Q

(Ventilatsiooni õhuvõtu maasoojusvaheti):

- Kontrollige määrdumist ja vajadusel vahetage ComfoFond-L Q filter
- Kontrollige kuivisifooni funktsionaalsust ja õhukindlust
- Kontrollige rõhku pinnasesoojusvaheti kollektoris
- Kontrollige pinnasesoojusvaheti soojusmeediumi koostist ja mahtu
- Veenduge, et süsteemis ei ole lekkeid

Väline (õietolmu / aktiivsõe) filter:

- Kontrollige filtrite määrdumist ja vajadusel vahetage need välja

Juhised „Tavahoolduse“ täitmiseks leiate lehelt 4.

SISUKORD:

„TAVAHOOLDUS“	4
„KORRALINE HOOLDUS“	6
„TAVAHOOLDUSE“ DOKUMENTEERIMINE	8
„KORRALISE HOOLDUSE“ DOKUMENTEERIMINE	10

„Tavahooldus“

Tehakse üks kord 3 kuu jooksul kasutaja poolt.

Need juhised kehtivad järgmiste Zehnder ja Zehnder ComfoFond-L Q ventilatsiooniseadmete kohta:



Zehnder ComfoAir Q350/450 TR



Zehnder ComfoAir Q600 ST



Zehnder ComfoFond-L Q



Zehnder ComfoClima 24/36



Zehnder ComfoPost

Ventilatsiooniseadmete filtrid



Asendage filtrid vastavalt automaatse filtrite asendamise viisardile.

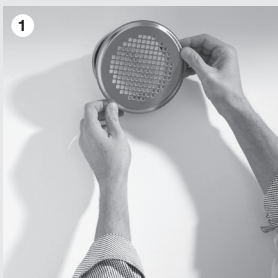
Palun vahetage ventilatsiooniseadme filtrid välja, kui oleku LED vilgub ja kuvatakse ekraanil CHANGE FILTERS NOW (= hoiatus - filtrite asendamine)

Järgige filtri asendamise juhiseid, mis kuvatakse ekraanil.

Filtri asendamise juhendit saate igal ajal käsitsi käivitada: Selleks valige ekraanil seadmed: MENÜÜ> FILTER> FILTER CHANGE (menüü> filtrid> filtri asendamine).

Programmi üksikasjaliku selgituse leiute kasutusjuhendist

Zehnderi disainiga ümmargused disainrestid



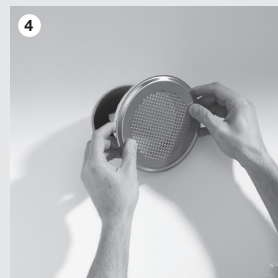
1 Eemaldage disainresti võre



2 Kontrollige filtri määrdumist

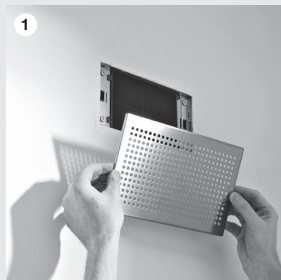


3 Vajadusel kinnitage uus filter disainresti külge



4 Paigaldage disainrest vajadusel koos filtriga tagasi

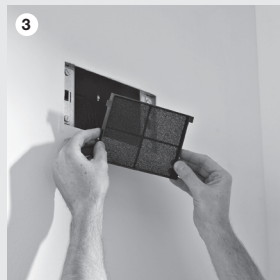
Zehnderi kandilised disainrestid



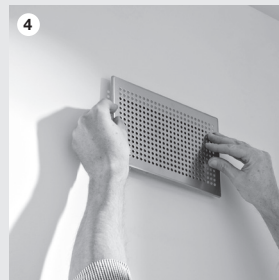
Eemaldage disainrest



Eemaldage filter



Puhastage tasanduskast ja vajadusel paigaldage uus filter



Paigaldage disainrest vajadusel koos filtriga tagasi

Plafoonid (välatõmme)



Eemaldage plafoon



Eemaldage filter ja puhastage plafooni sise- ja välispinnad



Kuivatage plafoon ja vajadusel paigaldage uus filter



Paigaldage plafoon tagasi

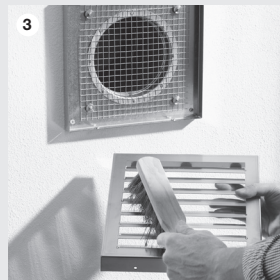
Õhuvõtu ja heitõhu välisrestid



Keerake lahti välisresti alumisel küljel olevad kruvid ja eemaldage kattevõre



Puhastage kaitsevõrk



Puhastage väliskatte võre lamellid



Paigaldage välisrest uuesti tagasi

Valikuline: filter Zehnder ComfoFond-L Q (ventilatsiooni õhuvõtu pinnases soojusvaheti) jaoks.



Eemaldage filtri kate



Eemaldage filter, kontrollige selle määratumist



Sisestage uus filter ja paigaldage tagasi filtri kate

„Korraline hooldus“

Viakse läbi üks kord aastas eksperdi poolt.

Altpoolt leiate ülevaate toimingutest, mida tuleb täita „Korralise hoolduse“ käigus. **Üksikasjaliku teabe leiate paigaldusjuhendist.** See asub ventilatsiooniseadme esikülje sahtlis.

Juhised valikuliste lisaseadmete (nt ComfoFond-L Q) hooldamiseks leiate iga toote vastavates kasutusjuhendites. Need (ja muud tootematerjalid) on leitavad aadressil <https://zehnder.ee/failid/ventilatsiooniseadmed>

Oluline enne hoolduse alustamist: ühendage ventilatsiooniseade vooluvõrgust lahti. Ühendage elektritoide alles pärast hooldustööde läbi viimist.

SERVICE MODE (= teenindusrežiim). See väldib modulleeriva möödaviigu klappide kahjustamist. Seadme kasutamine avatud korpusega võib põhjustada vigastusi. Veenduge, et hoolduse ajal ei tekiks kokkupuudet pöörlevate osadega ega elektrilööki. Staatileine elekter võib elektroonikat kahjustada. Selle vältimiseks kasutage antistaatilisest randmerihma (ESD).



Need juhised kehtivad järgmistele Zehnderi mugavusventilatsiooniseadmetele:



Zehnder ComfoAir Q350/450 TR



Zehnder ComfoAir Q600 ST

1. Hooldusrežiimi sisestamine (SERVICE MODE)



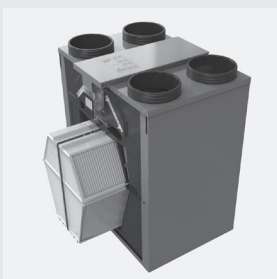
- Avage läbipaistev kate.
- Lülitage seade ekraani abil režiimi SERVICE MODE (=hooldusrežiim). (INSTALLER SETTINGS > MAIN BOARD > (Paigaldaja seaded > peajuhtplaat).

2. Ventilatsiooniseadme korpuse hooldus



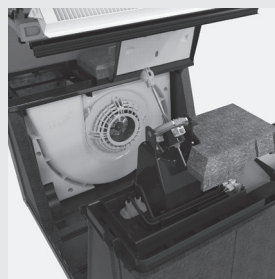
- Veenduge, et tihendid, korpuse välis- ja siseküljed, sealhulgas ühenduspesad, poleks määrdu- nud ega kahjustatud. Vajadusel puhastage või parandage.

3. Soojusvaheti / entalpia soojusvaheti hooldus



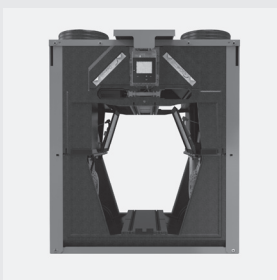
- Kontrollige, kas soojusvaheti ja selle osad pole määrdu- nud ega kahjustatud. Vajadusel puhastage või vahetage see.

4. Ventilatori hooldus



- Kontrollige, kas heitõhu kate- restid, ventilatori korpused ja töörattad pole määrdu- nud ega kahjustatud. Vajadusel puhastage või asendage need.

5. Modulleeriva möödaviigu klappide hooldus



- Kontrollige, et ümbersuunamise klapid poleks määrdu- nud ega kahjustatud. Vajadusel puhasta- ge või vahetage need.

6. EI. hooldus eelsoojendusregister



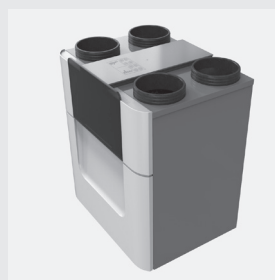
- Kontrollige eelküttekeha määrdu- mist. Vajadusel puhastage või asendage see.

7. Kondensaadi äravoolu hooldus



- Täitke sifoon veega, veenduge, et äravool on endiselt avatud.
- Kontrollige visuaalselt kondensaadi äravoolu mustuse osas.
- Kontrollige kondensaadi äravoolu tihendi õhutihedust. Õhk ei tohi pääseda läbi sifooni.

8. Toimingud hoolduse lõpetamiseks



- Pange kõik osad uuesti kokku, seekord vastupidises järjekorras.
- Väljuge ekraanil SERVICE MODE (hooldusrežiim): (MENÜÜ > MAIN BOARD > INSTALLER SETTINGS > Paigaldaja seaded)
- Täitke hooldusraamat.

„Tavahoolduse“ dokumentatsioon (täidab kasutaja)

Viaakse läbi üks kord 3 kuu jooksul kasutaja poolt.

Kuupäev	Teostatud toimingud	Märkus
	<input type="checkbox"/> Filtrite visuaalne kontroll <input type="checkbox"/> Filtrite vahetamine <input type="checkbox"/> Plafoonide puhastamine	
	<input type="checkbox"/> Filtrite visuaalne kontroll <input type="checkbox"/> Filtrite vahetamine <input type="checkbox"/> Plafoonide puhastamine	
	<input type="checkbox"/> Filtrite visuaalne kontroll <input type="checkbox"/> Filtrite vahetamine <input type="checkbox"/> Plafoonide puhastamine	
	<input type="checkbox"/> Filtrite visuaalne kontroll <input type="checkbox"/> Filtrite vahetamine <input type="checkbox"/> Plafoonide puhastamine	
	<input type="checkbox"/> Filtrite visuaalne kontroll <input type="checkbox"/> Filtrite vahetamine <input type="checkbox"/> Plafoonide puhastamine	
	<input type="checkbox"/> Filtrite visuaalne kontroll <input type="checkbox"/> Filtrite vahetamine <input type="checkbox"/> Plafoonide puhastamine	
	<input type="checkbox"/> Filtrite visuaalne kontroll <input type="checkbox"/> Filtrite vahetamine <input type="checkbox"/> Plafoonide puhastamine	
	<input type="checkbox"/> Filtrite visuaalne kontroll <input type="checkbox"/> Filtrite vahetamine <input type="checkbox"/> Plafoonide puhastamine	
	<input type="checkbox"/> Filtrite visuaalne kontroll <input type="checkbox"/> Filtrite vahetamine <input type="checkbox"/> Plafoonide puhastamine	
	<input type="checkbox"/> Filtrite visuaalne kontroll <input type="checkbox"/> Filtrite vahetamine <input type="checkbox"/> Plafoonide puhastamine	
	<input type="checkbox"/> Filtrite visuaalne kontroll <input type="checkbox"/> Filtrite vahetamine <input type="checkbox"/> Plafoonide puhastamine	
	<input type="checkbox"/> Filtrite visuaalne kontroll <input type="checkbox"/> Filtrite vahetamine <input type="checkbox"/> Plafoonide puhastamine	
	<input type="checkbox"/> Filtrite visuaalne kontroll <input type="checkbox"/> Filtrite vahetamine <input type="checkbox"/> Plafoonide puhastamine	
	<input type="checkbox"/> Filtrite visuaalne kontroll <input type="checkbox"/> Filtrite vahetamine <input type="checkbox"/> Ventilide puhastamine	
	<input type="checkbox"/> Filtrite visuaalne kontroll <input type="checkbox"/> Filtrite vahetamine <input type="checkbox"/> Ventilide puhastamine	
	<input type="checkbox"/> Filtrite visuaalne kontroll <input type="checkbox"/> Filtrite vahetamine <input type="checkbox"/> Ventilide puhastamine	
	<input type="checkbox"/> Filtrite visuaalne kontroll <input type="checkbox"/> Filtrite vahetamine <input type="checkbox"/> Plafoonide puhastamine	
	<input type="checkbox"/> Filtrite visuaalne kontroll <input type="checkbox"/> Filtrite vahetamine <input type="checkbox"/> Plafoonide puhastamine	

Kuupäev	Teostatud toimingud	Märkus
	<input type="checkbox"/> Filtrite visuaalne kontroll <input type="checkbox"/> Filtrite vahetamine <input type="checkbox"/> Plafoonide puhastamine	
	<input type="checkbox"/> Filtrite visuaalne kontroll <input type="checkbox"/> Filtrite vahetamine <input type="checkbox"/> Plafoonide puhastamine	
	<input type="checkbox"/> Filtrite visuaalne kontroll <input type="checkbox"/> Filtrite vahetamine <input type="checkbox"/> Plafoonide puhastamine	
	<input type="checkbox"/> Filtrite visuaalne kontroll <input type="checkbox"/> Filtrite vahetamine <input type="checkbox"/> Plafoonide puhastamine	
	<input type="checkbox"/> Filtrite visuaalne kontroll <input type="checkbox"/> Filtrite vahetamine <input type="checkbox"/> Plafoonide puhastamine	
	<input type="checkbox"/> Filtrite visuaalne kontroll <input type="checkbox"/> Filtrite vahetamine <input type="checkbox"/> Plafoonide puhastamine	
	<input type="checkbox"/> Filtrite visuaalne kontroll <input type="checkbox"/> Filtrite vahetamine <input type="checkbox"/> Plafoonide puhastamine	
	<input type="checkbox"/> Filtrite visuaalne kontroll <input type="checkbox"/> Filtrite vahetamine <input type="checkbox"/> Plafoonide puhastamine	
	<input type="checkbox"/> Filtrite visuaalne kontroll <input type="checkbox"/> Filtrite vahetamine <input type="checkbox"/> Plafoonide puhastamine	
	<input type="checkbox"/> Filtrite visuaalne kontroll <input type="checkbox"/> Filtrite vahetamine <input type="checkbox"/> Plafoonide puhastamine	
	<input type="checkbox"/> Filtrite visuaalne kontroll <input type="checkbox"/> Filtrite vahetamine <input type="checkbox"/> Plafoonide puhastamine	
	<input type="checkbox"/> Filtrite visuaalne kontroll <input type="checkbox"/> Filtrite vahetamine <input type="checkbox"/> Plafoonide puhastamine	
	<input type="checkbox"/> Filtrite visuaalne kontroll <input type="checkbox"/> Filtrite vahetamine <input type="checkbox"/> Plafoonide puhastamine	
	<input type="checkbox"/> Filtrite visuaalne kontroll <input type="checkbox"/> Filtrite vahetamine <input type="checkbox"/> Plafoonide puhastamine	
	<input type="checkbox"/> Filtrite visuaalne kontroll <input type="checkbox"/> Filtrite vahetamine <input type="checkbox"/> Plafoonide puhastamine	
	<input type="checkbox"/> Filtrite visuaalne kontroll <input type="checkbox"/> Filtrite vahetamine <input type="checkbox"/> Plafoonide puhastamine	
	<input type="checkbox"/> Filtrite visuaalne kontroll <input type="checkbox"/> Filtrite vahetamine <input type="checkbox"/> Plafoonide puhastamine	
	<input type="checkbox"/> Filtrite visuaalne kontroll <input type="checkbox"/> Filtrite vahetamine <input type="checkbox"/> Plafoonide puhastamine	

„Korralise hoolduse“ dokumentatsioon (täidab hooldustehnik)

Viiakse läbi üks kord aastas eksperdi poolt.

Kuupäev	Märkus	Järgmine hooldus	Hoolduse teostaja	Allkiri

