

zehnder

always the
best climate

Zehnder ComfoAir Q600 ST

Ventilatsiooniseadme tehnilised andmed



Üldist

Zehnder ComfoAir Q600 ST soojustagastusega ventilatsiooniseade maksimaalse 600 m³/h õhuvooluhulgaga 200 Pa välisrõhu korral ning sobilik nii ühepereelamutesse, korterelamutesse, kontoritesse kui ka ärihoonetesse. Ühendades endas uusimat tehnoloogiat, alustades teemantikujulise soojusvahetiga ning innovaatilise ventilaatori tehnoloogiaga, tagamaks moduleeriva möödaviigu ja valikulise kohanduva eelküttega, lõpetades kaasaegse juhtimissüsteemiga, mis lubab reguleerida õhuvoolu ning mugavustemperatuuri ning on kasutajasõbralik ja mida saab juhtida erinevate funktsioonidega ja lõpetades nutitelefoni rakendusteni, Zehnder ComfoAir Q garanteerib mugava, tervisliku ning energiasäästliku sisekliima



Zehnder ComfoAir Q600 ST

Üksikasjalik teave lk 11 ja aadressil international.zehnder-systems.com



Zehnder ComfoSense C55



Zehnder ComfoSwitch C55



Zehnder ComfoControl

Eelised

- Suurem soojustagastus ja väiksem energiatarbimine tänu suurema soojusvaheti pinna ja madalamate rõhukadudega teemantsoojusvahetile.
- Vaikne ja tõhus töö uusima ventilaatoritehnoloogia abil läbi RadiCali tööratas ja õhuvoolu suunava võre.
- Energiasäästlik ja nõudlusele orienteeritud välisõhu temperatuuri reguleerimine läbi kohanduva eelkütte (valikuline).
- Paindlik planeerimisel ja paigaldamisel, kuna üks seade on nii parema- ja vasakpoolse käelisusega
- Lihtne kasutuselevõtt ja vaikne töö täiuslikult tasakaalustatud helitugevusega vooluhulga reguleerimise tehnoloogia tõttu
- Kasutajasõbralik juhtimine
- Filtrivahetuse viisardiga
- Liiga kuiva ruumiõhu vältimine läbi niiskuse taastumise tänu Zehnderi entalpiasoojusvahetile (valikuline)

Tehnilised andmed

Zehnder ComfoAir Q600 ST	
Maksimaalne õhuvooluhulk	600 m ³ /h
Kõrgus	809 mm
Kogukõrgus	850 mm
Laius	725 mm
Üldlaius	790 mm
Sügavus	570 mm
Kogu sügavus	580 mm / 595 mm
Kaal	50 kg
Paigaldus	seina monteerimine / pöranda monteerimine
Temperatuuri vahemik	+7 °C to 40 °C paigaldusruumis
Kondensaadi äravool	32 mm / DN 32 väliskeere
Äravooluühenduse nimimõõt	180 / 200
Toitepinge	230 V, 50 Hz
Voolutarve koos/ilma eelküttega/ta	350 W / 2,620 W
Voolutarve koos/ilma eelküttega/ta	2.77 A / 12.7 A
Cos φ	0.40– 0.62
Kaitseklass	IP40
Korpus	Lehtteras
Esipaneel	ABS, RAL 9003
Seadme sisekorpus	EPP / ABS
Soojusvaheti	Vastuvoolu plaat
Entalpia soojusvaheti	PE-kopolümeer

Energia näitajad

DIBt (esialgsed andmed)		
Toode	Zehnder ComfoAir Q600 ST	ComfoAir Q600 ST entalpia
Loa number	Ootab kinnitust (fail nr III58-1.51.3-30/16)	Ootab kinnitust (fail nr III58-1.51.3-30/16)
Väljatõmbeõhu voolumaht V_{ab} [m ³ /h]	$50 \leq V_{ab} \leq 600^*$	$50 \leq V_{ab} \leq 600^*$
Energiatagastus η_{WRG} [-]	90%*	77%*
Spetsiifiline elektritarve p_{el} [W/(m ³ /h)]	0.24*	0.22*
Passiivmaja instituudi sertifikaat		
Rakendus [m ³ /h]	70-460	70-460
Soojustagastus η_{WRG} [-]	87%	80%
Elektriline erivõimsus $p_{el,spec}$ [W/(m ³ /h)]	0.24	0.22
Niiskustagastus η_X [-]	-	68%
EL Energiamärgis		
Energiatõhususe klass	A⁺ **	A **
Maksimaalne õhuhulk [m ³ /h]	600	600
Helivõimsuse tase L_{WA} [dB]	51	51

* parandamata tootjapoolsed spetsifikatsioonid

** sõltuvalt valitud juhtploki / anduritehnoloogias.

Artikli numbrid

ST = ühendused peal; Entalpia = entalpia soojusvaheti

Mugavusventilatsiooni seade	Artikli number
ComfoAir Q600 ST	471 502 114
ComfoAir Q600 ST entalpia	471 502 115

Lisatarvikud	Artikli number
ComfoAir Q350/450/600 eelküte	400 502 007
ComfoAir Q350/450/600 kinnitusalus	471 502 008
Kuivisfoon 5/4"	990 201 330
Entalpiasoojusvaheti for ComfoAir Q350/450/600	527 006 990

Filtrid	Artikli number
Filtrikomplekt ComfoAir Q350/450/600, G4 / G4 (2 ühikut)	400 502 012
Filtrikomplekt ComfoAir Q350/450/600, G4 / F7 (2 ühikut)	400 502 013
Filtrikomplekt ComfoAir Q350/450/600, G4 (10 ühikut)	400 502 014
Filtrikomplekt ComfoAir Q350/450/600, F7 (10 ühikut)	400 502 015

Juhtimisseadmed	Artikli number
ComfoSense C55 juhtimispaneel	655 010 225
ComfoSense C67 juhtimispaneel	655 010 235
ComfoSwitch C55 juhtimispaneel	655 010 245
ComfoSwitch C67 juhtimispaneel	655 010 255
ComfoConnect LAN C liides	655 011 100
ComfoConnect KNX C liides	655 011 120
ComfoAir Q350/450/600 option box	471 502 007
CO ₂ andur	659 000 340
Niiskusandur	659 000 330
Kaugjuhitav juhtpaneel*	655 000 755
ComfoSplitter	655 010 270

* Ainult koos ComfoSense C juhtpaneeliga

Süsteemi laiendid	Artikli number
Zehnder ComfoFond-L Q L ST pinnase soojusvaheti, sissepuhkeühendus vasakul	471 310 084
Zehnder ComfoFond-L Q R ST pinnase soojusvaheti, sissepuhkeühendus paremmal	471 310 085
Zehnder ComfoCool Q600 L ST õhutemperatuuri seade koos toitepistikuga vasakul	471 410 005
Zehnder ComfoCool Q600 R ST õhutemperatuuri seade koos toitepistikuga paremal	471 410 006

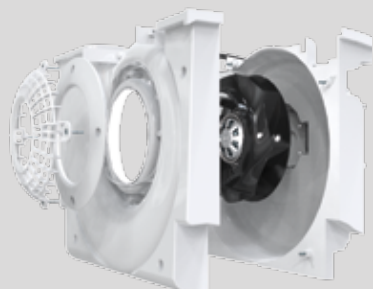
Tehnoloogiad

Teemant soojusvaheti



Ainulaadne disainiga soojusvaheti - maksimaalse energiatõhususe saavutamiseks
Paul teemantsoojusvaheti omab eriti suurt pinda, mis võimaldab saavutada suurema efektiivsuse. Varieeritav kanalikõrgus tagab ühtlase õhuvoolu ning väiksemad rõhukadud ning seeläbi optimaalse õhuvoolu. Selle tulemusel kulub vähem ventilaatorite energiat.

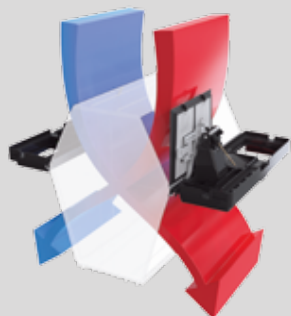
Ventilaatorid



Tiipasemel ventilaatorite tehnoloogia - vaikseks ja energiasäästlikuks tööks

Õhuvoolu suunav võre, korpus ja ebm-papst RadiCal tööratas tagavad parima õhuvoolu. See tagab mitte ainult väga vaikse töö vaid ka vähese energiatarbe. Kvaliteetne innovaatiline lahendus, mis põhineb järeleproovitud töökindlal tehnoloogial.

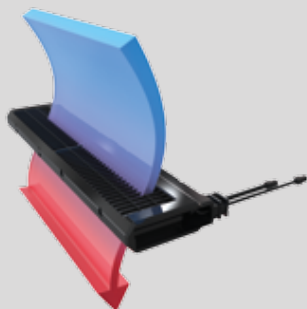
Moduleeriv möödaviik



Mugav siseruumide ventilatsioon tänu soojustagastuse juhtimisele.

Möödaviik kontrollib täpselt soojustagastuse astet ning mõjutab seeläbi sissepuhkeõhu temperatuuri. Moduleerivat möödaviiku juhib optimaalne mugavustemperatuur, mis määratakse temperatuuri- ning niiskusanduri teabe ning algoritmi põhjal.

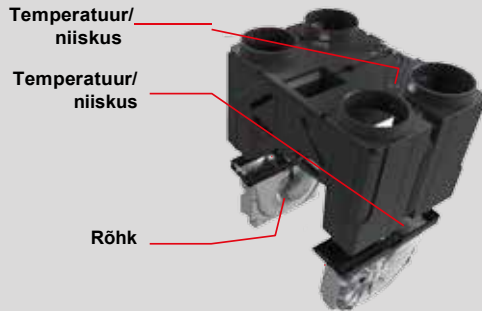
Eelküte



Välisõhu temperatuuri kontrolli parimaks võimalikuks energiatõhususeks.

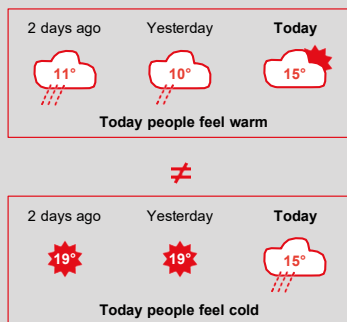
Adaptiivne eelküte kohandub ideaalselt temperatuuri, õhuvooluhulga ning õhuniiskusega ning tagab energiatõhusaks tööks vajaliku välisõhu temperatuuri olenemata sellest, mis temperatuur väljas on. Eelkütte mooduli rõhukadu on väike, spetsiaalselt disainitud küttepinnale

Andurid



Andurid määravad pidevalt temperatuuri, niiskust ja õhurõhku ventilatsiooni seadmes. See tagab moduleeriva möödaviigu, eelkütte, õhuvoolu ning niiskuse mugavusrežiimi täpse juhtimise. Andurid tagavad ventilatsiooniseadme täpse juhtimise saavutamaks mugava sisekliima.

Mugavustemperatuur

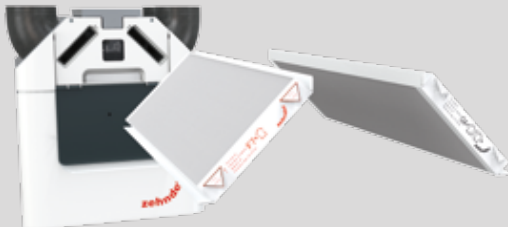


Ideaalne sissepuhkeõhu temperatuur tänu mugavustehnoloogiale.

Inimeste temperatuuri tunnetus sõltub hetke välistemperatuurist ning keskmisest hiljuti kogetud välistemperatuurist. Seetõttu kohandab Zehnder ComfoAir Q kohanduv kliimatehnoloogia sissepuhkeõhu temperatuuri vastavalt hetkevajadusele.

Selle tulemusena annavad Zehnderi ventilatsiooniseadmed olulise panuse mugava

Filtrid



Optimaalne hügieen tänu originaal filtritele

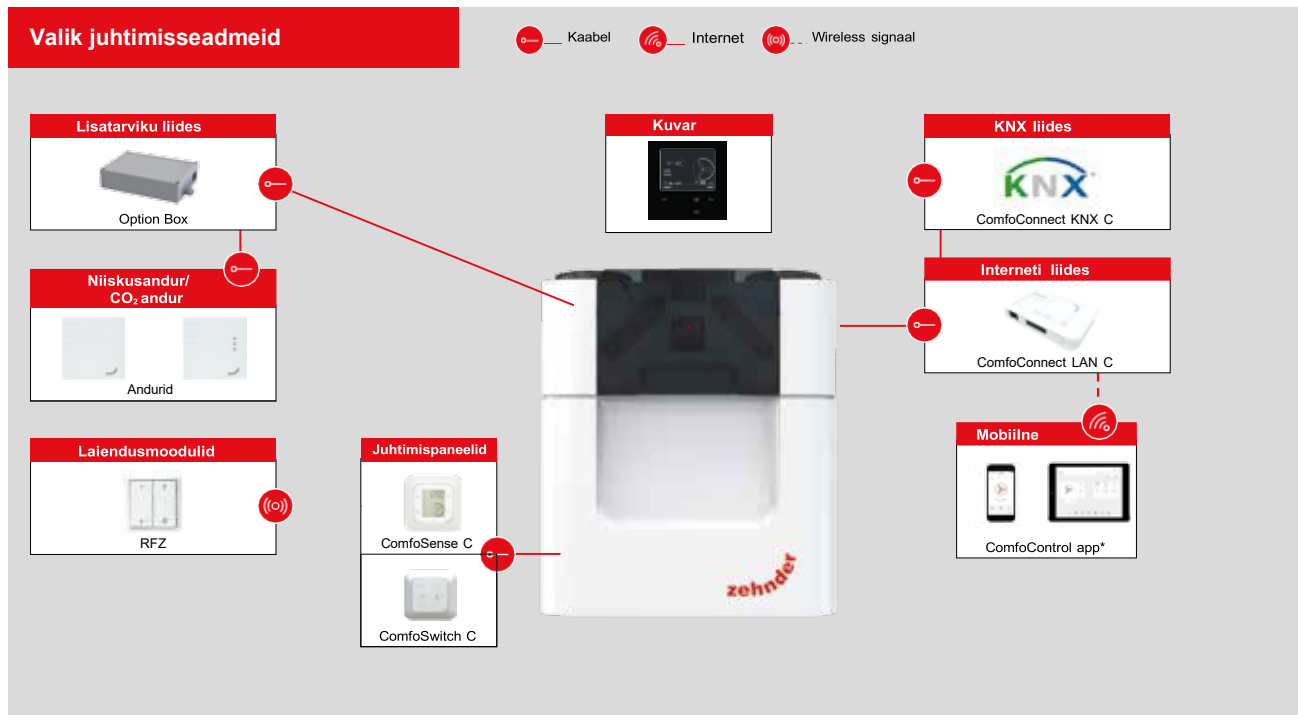
Täielikult suletud ning maksimeeritud filtrid takistavad tolmu toaõhku sattumast. Seade omab ka hoiatusindikaatorit, mis näitab, kui on aeg filtrid välja vahetada, tagades seeläbi, et õhk on alati puhas ja tervislik. Indikaator võtab arvesse mitte ainult kulunud aega, vaid ka seadme õhuhulka.

Õhuvoolu juhtimine



Uus ning patenteeritud anduritehnoloogia tagab tasakaalustatud sissepuhke- ja väljatõmbeõhuvooluhulgad. See õhuvoolukontroll tagab maksimaalse soojustagastuse. Veelgi enam - säästate kasutuselevõtul aega, sest kiirust pole vaja käsitsi reguleerida ning seade tasakaalustab õhuhulgad automaatselt.

Juhtimisseadme valikud



Juhtimispaneel	Kirjeldus	Artikli number	Vajaminevad lisatarvikud
Seadme kuvar	Integreeritud juhtmoodul	-	-
Välised juhtimispaneelid	ComfoSense C55 juhtimispaneel ComfoSense C67 juhtimispaneel ComfoSwitch C55 juhtimispaneel ComfoSwitch C67 juhtimispaneel	655 010 225 655 010 235 655 010 245 655 010 255	-
Juhtmevaba kaugjuhtimispuul	Juhtmevaba kaugjuhtimispuul RF	655 000 755	ComfoSense C juhtimispaneel
Andur (kaabeldatud, 0 - 10 V juhtväljund)	CO ₂ andur Niiskusandur	659 000 340 659 000 330	Lisavalikute moodul
Rakenduse juhtimine ja veebiportaal **	ComfoConnect LAN C liides	655 011 100	Internetiühendus + WiFi ruuter
Ühendus KNX võrguga	ComfoConnect KNX C liides	655 011 120	

Kõiki komponente saab omavahel kombineerida. Kui komponente on rohkem kui neli, on vaja Zehnder ComfoSplitterit

* Ühenduse loomiseks on vaja Interneti-ühendust ja WiFi-juurdepääsuga ruuterit

Juhtimisfunktsioonid

Mugavusventilatsiooni seade

Kasutuselevõtuviisard
Filtrivahetusviisard
Reaalajas teave energiatarbest ning -säätmisest
Kohandatav mugavustemperatuuri põhine juhtimine
Õhuvoolu juhtimise tehnoloogia, püsiva helitugevuse ja püsikiiruse juhtimine
4 astet, intensiivne- ja äraolekurežim
Nädalane programmikell
Moduleeriva elektrilise eelkütte juhtimine
Sissepuhke- ja väljatõmbeõhku saab eraldi seadistada ja deaktiveerida
Külmumistvastase kaitse funktsioon
Programmi seadistamine: kamin
ComfoCool Q600 juhtimine (ainult Q600)

Option Box

ComfoFond-L Q pinnase soojusvaheti juhtimine
Vannitoalüliti sisse- ja väljalülitamise viivitus
Kütte juhtimine 0-10 V sisend
Nõudluspõhine juhtimine (CO ₂ andur, niiskusandur)

Toote andmed

Integreeritud juhtpaneeliga Zehnder ComfoAir Q600 TR ventilatsiooniseade

Zehnder ComfoAir Q600 TR on tsentraalne, kompaktne soojustagastusega ning integreeritud adaptiivse suvise möödaviikuga ventilatsiooniseade. See ventilatsiooniseade sobib ideaalselt nii uusehitiste kui ka renoveerimisprojektide jaoks.

Tsingitud ja kaetud lehtterasest korpus on akustiliselt ning termiliselt isoleeritud. Säästlikud alalisvoolu ventilaatorid koos RadiCali tööratna ning õhuvoolu suunava võrega tagavad ökonoomse töö ja võimaldavad seetõttu kõrget elektritõhusust. Sissepuhke- ja väljatõmbeõhuventilaatoreid saab eraldi juhtida ja neid saab reguleerida ühe protsendilise täpsusega, sisestades bilansiõhu mahu.

Zehnder ComfoAir Q600 TR-il on plastist vastuvooluplaatsoojusvaheti, mille soojustagastus on kuni 95%.

Seda juhitakse läbi integreeritud juhtpaneeli. Soovi korral saab seda juhtida juhtmega juhtpaneeli (ComfoSense C või ComfoSwitch C) kaudu, mis on ühendatud ventilatsiooniseadmega kohapeal oleva kaabliga (JYSTY 2x2x0,6). Seadet saab juhtida ka Zehnder ComfoConnect LAN C või ComfoConnect KNX C liidestega. Kõiki seadme töötingimusi ning veateateid saab lugeda juhtpaneelilt. Zehnder ComfoAir Q600 TR tarnitakse ühendus- ning kasutusvalmina. Filtreid saab hõlpsasti vahetada ilma seadet avamata. Zehnder ComfoAir Q600 TR võib paigaldada seinale või põrandale valikuliselt saadaval oleva alusraamiga. Seade on ühendatud 4 x DN 180 toruühendustega, mis asuvad seadme ülaosas.

- Automaatne külmakaitse reguleerimine - filtri asendamise hoiatuse kuvamine
- G4/F7 filtrid
- Automaatne ja temperatuuri kaudu juhitud möödaviik
- Veaajalugu koos kolme viimase veateatega
- Sissepuhke- ja väljatõmbeõhuventilaatoreid saab eraldi aktiveerida
- Mugavustemperatuuri põhine juhtimine
- Programmi seadistused: kamin
- Soojusvaheti: PE-Kopolümeer
- Ventilaatorid: EC-tehnoloogial põhinevad alalisvoolu ventilaatorid, radiaal, rõhu pool
- Filter:
 - Väljatõmbeõhk: G4
 - Välisõhk: F7
- Kondensaadi äravool: DN 32
- Õhukanali ühendused: 4x DN180 peal
- Toiteallikas: 230 V, 50 Hz
- Temperatuuri vahemik: 7 °C kuni 40 °C paigaldusruumis
- Helivõimsus (min/max):
 - Väljapuhkeõhk: 43.0 dB(A) / 61.0 dB(A)
 - Sissepuhkeõhk: 54.0 dB(A) / 75.0 dB(A)
- Soojustagastus: kuni 90%
- Õhuvoolu maht:
 - maksimaalne 600 m³/h 200 Pa väline
 - minimaalne 40 m³/h 10 Pa väline

- Energiatarve:
 - Maksimum 345 watt
- Elektritõhusus:
 - 0.26 Wh/m³ 420 m³/h
- Mõõtmed:
 - Kõrgus: 850 mm
 - Laius: 725 mm
 - Sügavus: 570 mm
- Tüüp: Integreeritud juhtpaneeliga Zehnder ComfoAir Q600 ST ventilatsiooniseade
- Tootja: Zehnder Comfosystems
- Artikli number: 471 502 114

Heli spetsifikatsioonid

Heli rõhupool (sissepuhke-/heitõhk)*

Mõõtepunkt	[m³/h]	[Pa]	63 Hz [dB]	125 Hz [dB]	250 Hz [dB]	500 Hz [dB]	1,000 Hz [dB]	2,000 Hz [dB]	4,000 Hz [dB]	8,000 Hz [dB]	Kokku [dB(A)]
1	250	25	62.7	57.7	58.4	50.9	46.1	43.1	35.7	24.9	53.9
2	300	25	64.4	59.4	60.6	53.7	48.5	45.9	39.3	29.2	56.4
3	350	50	66.6	61.6	63.5	57.2	51.5	49.3	43.8	34.4	59.5
4	400	50	68.3	63.3	65.7	60.0	53.9	52.1	47.3	38.6	62.0
5	420	50	69.0	64.0	66.6	61.1	54.8	53.2	48.8	40.3	63.0
6	450	100	70.6	65.6	68.8	63.8	57.2	55.9	52.2	44.4	65.5
7	500	100	72.3	67.3	71.0	66.5	59.5	58.6	55.7	48.6	68.1
8	600	100	75.8	70.8	75.6	72.1	64.3	64.2	62.9	57.0	73.5
9	450	150	71.2	66.2	69.6	64.8	58.0	56.9	53.5	45.9	66.4
10	450	200	71.8	66.8	70.4	65.7	58.8	57.8	54.7	47.4	67.4
11	500	200	73.4	68.4	72.5	68.3	61.0	60.4	58.0	51.2	69.8
12	600	200	67.7	71.7	76.8	73.6	65.6	65.6	64.8	59.3	74.9

Heli, tõmbepool (väljatõmbe- / välisõhk)*

Mõõtepunkt	[m³/h]	[Pa]	63 Hz [dB]	125 Hz [dB]	250 Hz [dB]	500 Hz [dB]	1,000 Hz [dB]	2,000 Hz [dB]	4,000 Hz [dB]	8,000 Hz [dB]	Kokku [dB(A)]
1	250	25	56.1	51.1	48.9	38.8	31.7	27.4	21.2	19.4	43.2
2	300	25	58.0	53.0	50.8	41.5	33.6	29.5	23.7	20.5	45.3
3	350	50	60.3	55.3	53.2	44.8	36.1	32.1	26.8	21.9	47.8
4	400	50	62.2	57.2	55.1	47.4	38.0	34.1	29.3	23.0	49.9
5	420	50	63.0	58.0	55.8	48.5	38.8	35.0	30.3	23.4	50.8
6	450	100	64.8	59.8	57.7	51.0	40.7	37.0	32.7	24.5	52.8
7	500	100	66.7	61.7	59.5	53.6	42.6	39.0	35.1	25.5	55.0
8	600	100	70.5	65.5	63.3	59.0	46.5	43.2	40.2	27.7	59.4
9	450	150	65.5	60.5	58.3	52.0	41.4	37.7	33.6	24.8	53.6
10	450	200	66.1	61.1	59.0	52.9	42.0	38.4	34.4	25.2	54.4
11	500	200	67.9	62.9	60.7	55.3	43.8	40.3	36.7	26.2	56.4
12	600	200	71.5	66.5	64.3	60.3	47.5	44.3	41.5	28.3	60.6

Korpusest kostuv müra paigaldusruumis*

Mõõtepunkt	[m³/h]	[Pa]	63 Hz [dB]	125 Hz [dB]	250 Hz [dB]	500 Hz [dB]	1,000 Hz [dB]	2,000 Hz [dB]	4,000 Hz [dB]	8,000 Hz [dB]	Kokku [dB(A)]
1	250	25	52.0	47.0	47.6	40.9	36.0	31.5	24.9	20.1	43.4
2	300	25	53.2	48.2	49.3	43.3	37.9	34.0	28.1	22.9	45.4
3	350	50	54.8	49.8	51.4	46.2	40.4	37.2	32.1	26.3	48.0
4	400	50	56.1	51.1	53.0	48.6	42.4	39.7	35.4	29.1	50.0
5	420	50	56.6	51.6	53.7	49.6	43.2	40.7	36.7	30.2	50.9
6	450	100	57.9	52.9	55.3	51.8	45.1	43.2	39.8	32.9	53.0
7	500	100	59.1	54.1	56.9	54.1	47.0	45.7	43.0	35.7	55.2
8	600	100	61.7	56.7	60.2	58.9	51.0	50.8	49.5	41.3	59.7
9	450	150	58.3	53.3	55.9	52.6	45.8	44.1	40.9	33.9	53.8
10	450	200	58.8	53.8	56.5	53.5	46.5	45.0	42.1	34.9	54.5
11	500	200	60.0	55.0	58.0	55.6	48.3	47.3	45.0	37.4	56.6
12	600	200	62.4	57.4	61.1	60.1	52.0	52.2	51.2	42.7	60.9

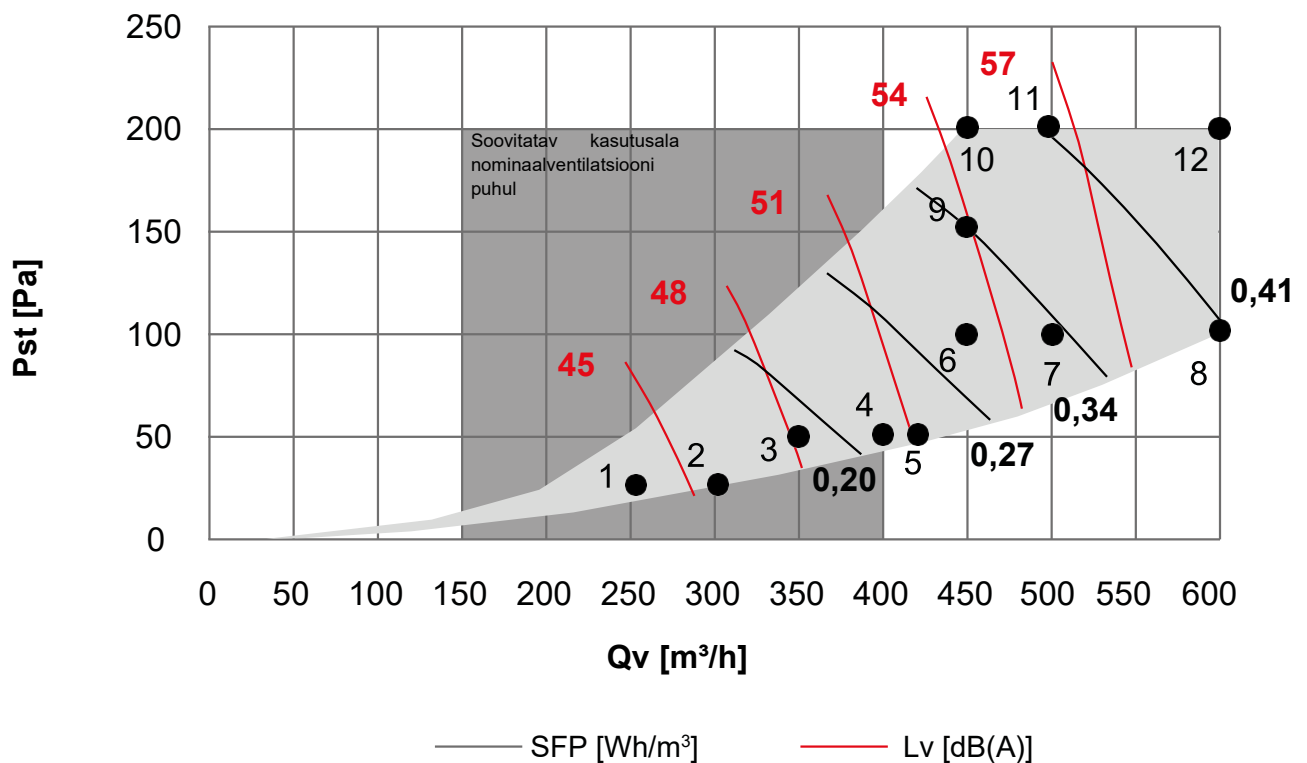
* Korpusest kostuv müra mõõdetud vastavalt standardile ISO 3741: 2010

Müra, tõmbe- / rõhukülg, mõõdetuna vastavalt standardile ISO 5135:
1997 Lw (dB (A)) võrdlusalal 10–12 W

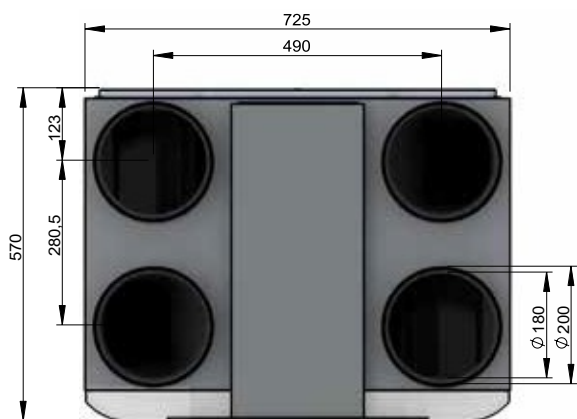
Jõudlusandmed

Jõudlusandmed*								
Mõõtepunkt	[m³/h]	[Pa]	P [W]	cos φ	SFP [Wh/m³]	Lw, ülerõhu pool [dB(A)]	Lw, alarõhu pool [dB(A)]	Lw, korpus [dB(A)]
1	250	25	28	0.48	0.11	53.9	43.2	43.4
2	300	25	44	0.51	0.15	56.4	45.3	45.4
3	350	50	72	0.54	0.21	59.5	47.8	48.0
4	400	50	97	0.55	0.24	62.0	49.9	50.0
5	420	50	108	0.56	0.26	63.0	50.8	50.9
6	450	100	144	0.57	0.32	65.5	52.8	53.0
7	500	100	177	0.59	0.35	68.1	55.0	55.2
8	600	100	255	0.61	0.43	73.5	59.4	59.7
9	450	150	163	0.58	0.36	66.4	53.6	53.8
10	450	200	182	0.59	0.40	67.4	54.4	54.5
11	500	200	217	0.60	0.43	69.8	56.4	56.6
12	600	200	298	0.62	0.50	74.9	60.3	60.9

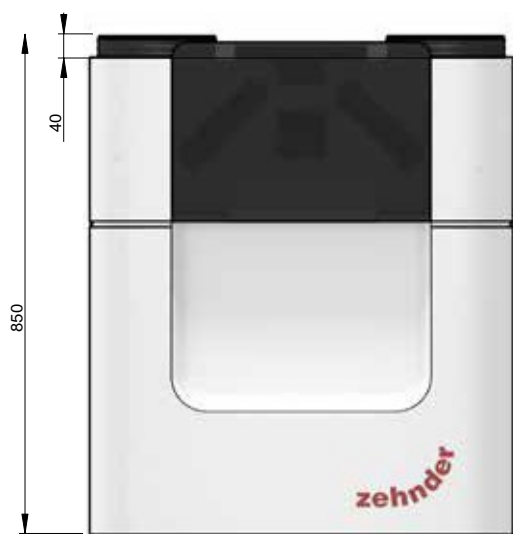
* SFP Wh/m³ arvutatud vastavalt EN13141-7:2010
cos phi eelküte deaktiveeritud



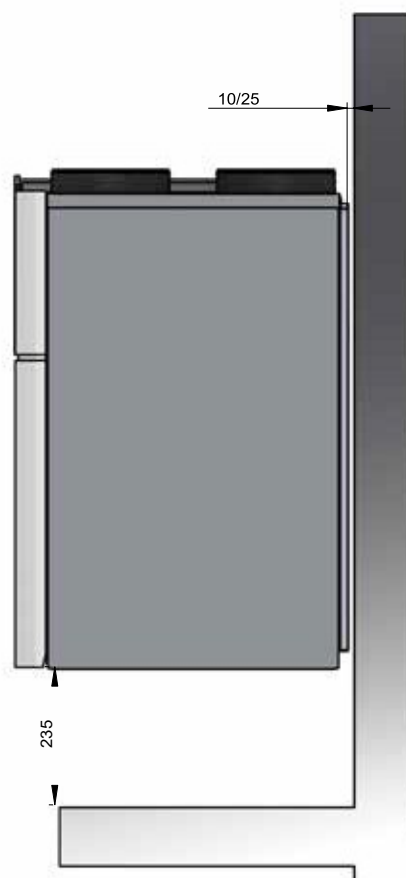
Mõõtkavas joonised



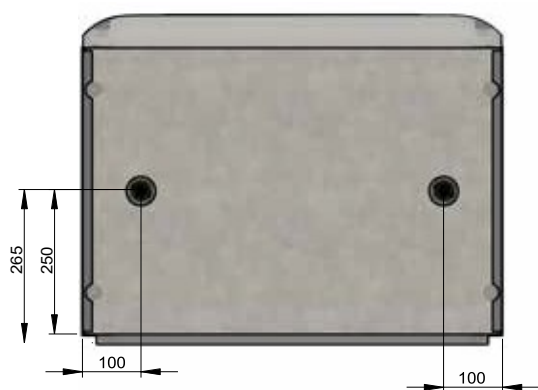
Ülatvaade



Esiosa

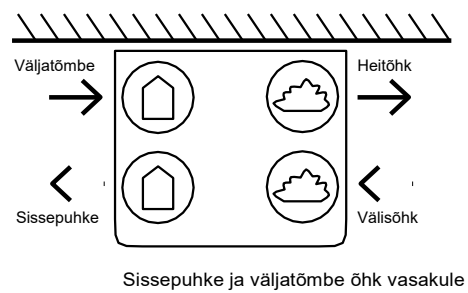
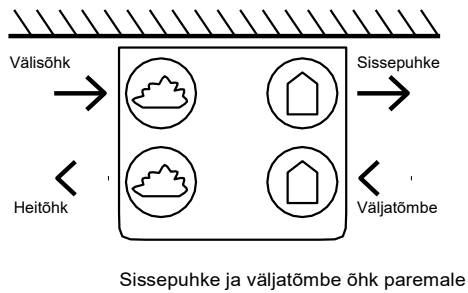


Külg



Altvaade

Õhuvoolu suunad



Energiatõhususe klassid

Energiatõhususe klassid vastavalt EL määrusele nr. 1254/2014.

Energiatõhususe klassid

Artikli number	Juhtimine vastavalt asukoha vajadustele	Keskssel nõudlusel põhinev juhtimine	Aegjuhtimine	Käsi-juhtimine		
Option Box 471 502 007 +						
	2 x CO ₂ andur 659 000 340	1 x CO ₂ andur 659 000 340 and 1 x Niiskusandur 659 000 330	2 x niiskusandur 659 000 330	Pole lisatarvikuid	Pole lisatarvikuid	Pole lisatarvikuid
ComfoAir Q600 ST	471 502 112					
ComfoAir Q600 ST entalpia	471 502 113					

Andmete avaldamine: 25/01/2017

Teabenõue elamuventilatsiooniseadmete kohta vastavalt Euroopa Liidu määrusele nr 1254/2014												
Soojustagastusseade Zehnder ComfoAir Q600												
Tarnija nimi või kaubamärk	Zehnder Group			Zehnder Group			Zehnder Group			Zehnder Group		
Tarnija mudelitähis	ComfoAir Q600			ComfoAir Q600			ComfoAir Q600			ComfoAir Q600		
Energiatarve [kWh/(m ² a)] iga kliima korral (külm, keskmine, soe)	-75,7	-37,2	-12,6	-76,6	-38,0	-13,3	-78,9	-40,0	-15,1	-82,6	-43,0	-17,8
Energiatarbe klass	A+	A	E	A+	A	E	A+	A	E	A+	A+	E
Ventilatsiooniseadme tüüp	Kahesuunaline			Kahesuunaline			Kahesuunaline			Kahesuunaline		
Juhtseade	Mitmekiiruseline juhtimine			Mitmekiiruseline juhtimine			Sujuvjuhtimine			Sujuvjuhtimine		
Soojustagasti liik ¹	Rekuperatiivne			Rekuperatiivne			Rekuperatiivne			Rekuperatiivne		
Soojuslik kasutegur [%] ²	90			90			90			90		
Maksimaalne õhuvooluhulk [m ³ /h] ³	600			600			600			600		
Elektriline sisendvõimsus* [W] ⁴	345			345			345			345		
Müravõimsusaste [dB(A)] ⁵	51			51			51			51		
Arvestuslik õhuvooluhulk [m ³ /s] ⁶	420			420			420			420		
Diferentsiaalrõhk [Pa] ⁷	50			50			50			50		
SPI [W/(m ³ /h)] ⁸	0,26			0,26			0,26			0,26		
Juhtimine ja juhtimise liik ⁹	1 Käsijuhtimine			0,95 Aeg-juhtimine			0,85 Kesknel nõudlusel põhinev juhtimine			0,65 Lokaalsel nõudlusel põhinev juhtimine		
Deklareeritud maksimaalne sisemise ja välimise lekke osa [%] ¹⁰	Sisemine: 0,6			Sisemine: 0,6			Sisemine: 0,6			Sisemine: 0,6		
	Välimine: 1,1			Välimine: 1,1			Välimine: 1,1			Välimine: 1,1		
Segunemisosa ¹¹	-			-			-			-		
Filtri vahetamise visuaalse märguande asukoht ja kirjeldus	Hoiatus seadme näidikul või ruumi regulaatoril			Hoiatus seadme näidikul või ruumi regulaatoril			Hoiatus seadme näidikul või ruumi regulaatoril			Hoiatus seadme näidikul või ruumi regulaatoril		
Veebiaadress paigaldus- ja demonteerimisjuhendiga	www.international.zehnder-systems.com			www.international.zehnder-systems.com			www.international.zehnder-systems.com			www.international.zehnder-systems.com		
Õhuvoolu tundlikkus rõhumuutustele [%]	-			-			-			-		
Siseruumi ja väliskeskkonna vaheline õhupidavus [m ³ /h]	-			-			-			-		
AET (kWh elektri/a) iga kliima korral (külm, keskmine, soe)	908	371	326	884	347	302	817	280	235	720	183	138
ASK (kWh primaarenergiat/a) iga kliima korral (külm, keskmine, soe)	8963	4582	2072	8995	4598	2079	9057	4630	2094	9182	4693	2122

¹ Soojustagasti liik: Rekuperatiivne soojusvaheti on liikuvate osadeta soojusvaheti soojusenergia ülekandmiseks ühelt õhuvoolult teisele (paatsoojusvaheti).² Soojuslik kasutegur: vastavalt standardile EN 13141-7:2010 etalonvooluhulga korral rõhu väärtusel 50 Pa; vastavalt standardile EN 13141-8:2014 kanalifeta seadmete kohta.³ Maksimaalne vooluhulk, juhul kui välise staatiline rõhu erinevus on 100 Pa.⁴ Elektriline sisendvõimsus maksimaalse vooluhulga korral.⁵ Korpusest kostuv müra etalonvooluhulga korral.⁶ Etalonervooluhulk (70 % suurimast etalonvooluhulgast, kui väline staatiline rõhuvahe on standardi EN13141-7:2010 kohaselt 50 Pa).⁷ Etalonervooluhulga korral vastavalt standardile EN13141-7:2010.⁸ Vastavalt standardile EN13141-7:2010; vastavalt standardile EN13141-8:2014 kanaliühendustagedeta seadmete korral.⁹ Vastavalt standardile EN13141-8:2014 kanaliühendustagedeta seadmete korral.¹⁰ Vastavalt standardile EN13141-8:2014 kanaliühendustagedeta seadmete korral: Õhuvoolu tundlikkus rõhumuutuste suhtes +20 Pa ja -20 Pa juures.¹¹ Vastavalt standardile EN13141-8:2014 kanaliühendustagedeta seadmete korral.

EET: eriennergiatarbimine.

SPI: Elektriline erivõimsus.

AET: aastane elektrienergiatarve.

ASK: aastast säästetud kütteenenergia.

Teabenõue elamuventilatsiooniseadmete kohta vastavalt Euroopa Liidu määrusele nr 1253/2014												
Soojustagastusseade Zehnder ComfoAir Q600 ERV												
Tarnija nimi või kaubamärk	Zehnder Group			Zehnder Group			Zehnder Group			Zehnder Group		
Tarnija mudelitähis	ComfoAir Q600 ERV			ComfoAir Q600 ERV			ComfoAir Q600 ERV			ComfoAir Q600 ERV		
Energiatarve [kWh/(m ² a)] iga kliima korral (külm, keskmine, soe)	-66,9	-32,8	-10,6	-68,3	-33,8	-11,3	-71,5	-36,2	-13,3	-76,9	-40,1	-16,5
Energiatarbe klass	A+	B	E	A+	B	E	A+	A	E	A+	A	E
Ventilatsiooniseadme tüüp	Kahesuunaline			Kahesuunaline			Kahesuunaline			Kahesuunaline		
Juhtseade	Mitmekiiruseline juhtimine			Mitmekiiruseline juhtimine			Sujuvjuhtimine			Sujuvjuhtimine		
Soojustagasti liik ¹²	Rekuperatiivne			Rekuperatiivne			Rekuperatiivne			Rekuperatiivne		
Soojuslik kasutegur [%] ¹³	76			76			76			76		
Maksimaalne õhuvooluhulk [m ³ /h] ¹⁴	600			600			600			600		
Elektriline sisendvõimsus* [W] ¹⁵	345			345			345			345		
Müravõimsusaste [dB(A)] ¹⁶	51			51			51			51		
Arvestuslik õhuvooluhulk [m ³ /s] ¹⁷	420			420			420			420		
Diferentsiaalrõhk [Pa] ¹⁸	50			50			50			50		
SPI [W/(m ³ /h)] ¹⁹	0,26			0,26			0,26			0,26		
Juhtimine ja juhtimise liik ²⁰	1 Käsijuhtimine			0,95 Aeg-juhtimine			0,85 Kesksel nõudlusel põhinev juhtimine			0,65 Lokaalsel nõudlusel põhinev juhtimine		
Deklareeritud maksimaalne sisemise ja välimise lekke osa [%] ²¹	Sisemine: 1,6			Sisemine: 1,6			Sisemine: 1,6			Sisemine: 1,6		
	Välimine: 1,1			Välimine: 1,1			Välimine: 1,1			Välimine: 1,1		
Segunemisosas ²²	-			-			-			-		
Filtri vahetamise visuaalse märguande asukoht ja kirjeldus	Hoiatus seadme näidikul või ruumi regulaatoril			Hoiatus seadme näidikul või ruumi regulaatoril			Hoiatus seadme näidikul või ruumi regulaatoril			Hoiatus seadme näidikul või ruumi regulaatoril		
Veebiaadress paigaldus- ja demonteerimisjuhendiga	www.international.zehnder-systems.com			www.international.zehnder-systems.com			www.international.zehnder-systems.com			www.international.zehnder-systems.com		
Õhuvoolu tundlikkus rõhumuutustele [%]	-			-			-			-		
Siseruumi ja väliskeskonna vaheline õhupidavus [m ³ /h]	-			-			-			-		
AET (kWh elektrit/a) iga kliima korral (külm, keskmine, soe)	908	371	326	884	347	302	817	280	235	720	183	138
ASK (kWh primaarenergiat/a) iga kliima korral (külm, keskmine, soe)	8091	4136	1870	8166	4174	1888	8315	4251	1922	8615	4404	1991

¹² Soojustagasti liik: Rekuperatiivne soojusvaheti on liikuvate osadeta soojusvaheti soojusenergia ülekandmiseks ühelt õhuvoolt teisele (plaatsoojusvaheti).

¹³ Soojuslik kasutegur: vastavalt standardile EN 13141-7:2010 etalonvooluhulga korral rõhu väärtusel 50 Pa; vastavalt standardile EN 13141-8:2014 kanaliteta seadmete kohta.

¹⁴ Maksimaalne vooluhulk, juhul kui välise staatiline rõhu erinevus on 100 Pa.

¹⁵ Elektriline sisendvõimsus maksimaalse vooluhulga korral.

¹⁶ Korpusest kostuv müra etalonvooluhulga korral.

¹⁷ Etalonervooluhulk (70 % suurimast etalonvooluhulgast, kui väline staatiline rõhuvahe on standardi EN13141-7:2010 kohaselt 50 Pa).

¹⁸ Etalonervooluhulga korral vastavalt standardile EN13141-7:2010.

¹⁹ Vastavalt standardile EN13141-7:2010; vastavalt standardile EN13141-8:2014 kanalühendustagedeta seadmete korral.

²⁰ Vastavalt standardile EN13141-8:2014 kanalühendustagedeta seadmete korral.

²¹ Vastavalt standardile EN13141-8:2014 kanalühendustagedeta seadmete korral: Õhuvoolu tundlikkus rõhumuutuste suhtes +20 Pa ja -20 Pa juures.

²² Vastavalt standardile EN13141-8:2014 kanalühendustagedeta seadmete korral.

EET: eriennergiatarbimine.

SPI: Elektriline erivõimsus

AET: aastane elektrienergiatarve.

ASK: aastast säästetud kütteenenergia.

